

SÚKROMNÉ A CIRKEVNÉ ŠKOLY A ŠKOLSKÉ ZARIADENIA

1

Zriaďovatelia neštátnych škôl za uplatňovanie princípu rovnoprávnosti



Evanjelická cirkev
augsburského vyznania
na Slovensku



Asociácia pracovníkov
súkromných škôl
a školských zariadení Slovenska



Združenie
katolíckych
škôl Slovenska



KONFERENCIA
BISKUPOV
SLOVENSKA

◆ Plnohodnotne vzdelávame

v súlade so štátom stanoveným vzdelávacím a výchovným programom a podliehame kontrole štátnej školskej inšpekcie.

◆ Vytvárame pluralitu školského systému

v zhode s náboženským a filozofickým presvedčením, čo je jeden zo základných pilierov demokratického vzdelávacieho systému.

◆ Inovujeme školstvo

Prinášame skúsenosti zo zahraničia, zavádzame nové učebné odbory a metódy.



◆ Dosahujeme kvalitu

a dlhodobo nadpriemerné výsledky v merateľných ukazovateľoch (Testovanie 5 a 9, PISA/OECD).

◆ Dopĺňame kapacity štátu,

napr. CŠPP v tvoria 1/2 systému a MŠ podávajú pomocnú ruku pri zavádzaní povinného predprimárneho vzdelávania.

◆ Suplujeme úlohu štátu tam, kde ju neposkytuje,

napr. súkromné CŠPP v 10 okresoch, neštátne MŠ a ZUŠ, jedálne aj v malých obciach.

ROVNOPRÁVNE POSTAVENIE?

Zriaďovatelia neštátnych škôl za uplatňovanie princípu rovnoprávnosti



Evanjelická cirkev
augsburského vyznania
na Slovensku



Asociácia pracovníkov
súkromných škôl
a školských zariadení Slovenska



Združenie
katolíckych
škôl Slovenska



Obec/VÚC

**Neštátny
zriaďovateľ**

ZARADENIE ŠKOLY DO SIETE

Nežiada o súhlas iného zriaďovateľa.



FINANCOVANIE MŠ, ZUŠ, ŠZ

Rozhoduje samostatne o výške financií.
Má prístup k ďalším verejným zdrojom
financovania bez ohrozenia existencie
(kapitálové výdavky, eurofondy...).



POČET ŽIAKOV NA SŠ

Rozhoduje o počtoch prijímaných
žiakov do 1. ročníkov SŠ.



ZARADENIE ŠKOLY DO SIETE

Len so súhlasom obce/VÚC (priamy
dopad na vznik).



FINANCOVANIE MŠ, ZUŠ, ŠZ

Závisí od rozhodnutia obce/VÚC formou
VZN z podielových daní (s priamym
dopadom na existenciu). Nemá stanovený
jednoznačný nárok na iné verejné zdroje.



POČET ŽIAKOV NA SŠ

Závisí od rozhodnutia VÚC, čo má
priamy dopad na fungovanie/
dlhodobú existenciu školy.

ROVNOPRÁVNE POSTAVENIE?

Zriaďovatelia neštátnych škôl za uplatňovanie princípu rovnoprávnosti



Evanjelická cirkev
augsburského vyznania
na Slovensku



Asociácia pracovníkov
súkromných škôl
a školských zariadení Slovenska



Združenie
katolíckych
škôl Slovenska



KONFERENCIA
BISKUPOV
SLOVENSKA

Financovanie školy/školského zariadenia z podielových daní

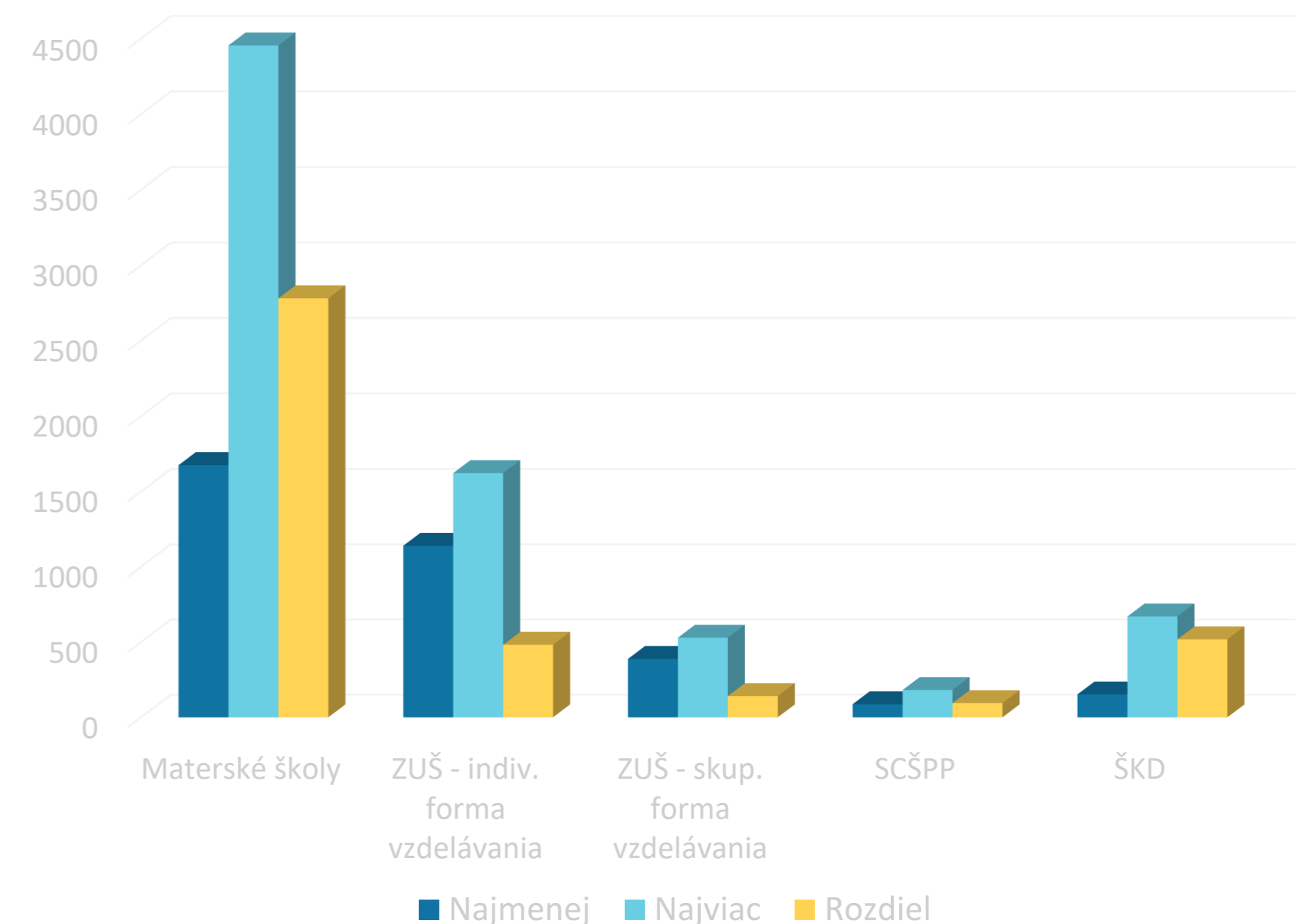
Súčasná legislatíva umožňuje obci/VÚC poskytnúť na jedno dieťa/žiaka neštátneho zriaďovateľa minimálne 88% zo sumy určenej na dieťa/žiaka v zriaďovateľskej pôsobnosti obce/VÚC.

Výrazné rozdiely v rámci Slovenska

Na školy a školské zariadenia toho istého typu určujú obce/VÚC dotácie na žiaka vo výrazne rozdielnych dotáciách.

Rozdiel v dotáciách (VZN v roku 2020)
na 1 žiaka/1 rok
bez rozdielu zriaďovateľa

Zdroj: VZN príslušných obcí, 2020			
Zariadenie	Najmenej	Najviac	ROZDIEL
MŠ	1 675 € (Moldava n. Bodvou)	4 455 € (Bratislava)	2 780 €
SCŠPP	87 € (Levice)	181 € (Nitra)	94 €
ZUŠ – indiv.	1 140 € (Bardejov)	1 622 € (Bratislava)	482 €
ZUŠ – skup.	388 € (Tvrdošín)	529 € (Bratislava)	141 €
ŠKD	152 € (Lozorno)	670 € (Kláštor p. Znievom)	518 €



SPRAVODLIVOSŤ A KONTROLA HOSPODÁRENIA

4

Zriaďovatelia neštátnych škôl za uplatňovanie princípu rovnoprávnosti



Evanjelická cirkev
augsburského vyznania
na Slovensku



Asociácia pracovníkov
súkromných škôl
a školských zariadení Slovenska



Združenie
katolíckych
škôl Slovenska



◆ HOSPODÁRENIE V NEPROSPECH NEŠTÁTNYCH ZRIAĐOVATEĽOV

Obce/VÚC spravujú financie z podielových daní, ktoré sú určené na vzdelávanie. V niektorých prípadoch nedodržia zákonom stanovené minimum 88% pre neštátnych zriaďovateľov. **Rozdiel medzi zákonom stanoveným minimumom a reálne poskytnutými financiami bol v Bratislave za roky 2011 - 2019 len pre cirkevných zriaďovateľov vo výške 933 761,96 €** (suma za roky 2011 - 2018 bola už doplatená).

◆ KOĽKO Z VYČLEENÝCH FINANCIÍ REÁLNE SMERUJE DO ŠKOLSTVA?

Obce/VÚC kompetenciu financovania školstva vykonávajú netransparentne, nespravodlivo a nehospodárne, v dôsledku čoho **zo systému unikajú peniaze**. Zo zverejnených záverečných účtov obcí vyplýva, že **v priemere 20% pridelených financií napočítavaných na mzdy a prevádzku neštátnych škôl a škol. zariadení, zostáva v rozpočtoch obcí a sú použité na iné účely**. Podľa prepočtov ASŠŠZS za roky 2016-2018 tak zostalo obciam **42 287 496,27 €**.

◆ MINISTERSTVO NEMÁ PRÁVO NA KONTROLU?

Štát ako poskytovateľ financií z podielových daní nemá kompetencie kontrolovať dodržiavanie naplnenia účelu a hospodárneho využívania verejných financií v systéme, **na čo doplácajú hlavne deti v neštátnych školách a školských zariadeniach**.

933 761,96 €
42 287 496,27 €



ROVNOPRÁVNE POSTAVENIE?

Zriaďovatelia neštátnych škôl za uplatňovanie princípu rovnoprávnosti



Evanjelická cirkev
augsburského vyznania
na Slovensku



Asociácia pracovníkov
súkromných škôl
a školských zariadení Slovenska

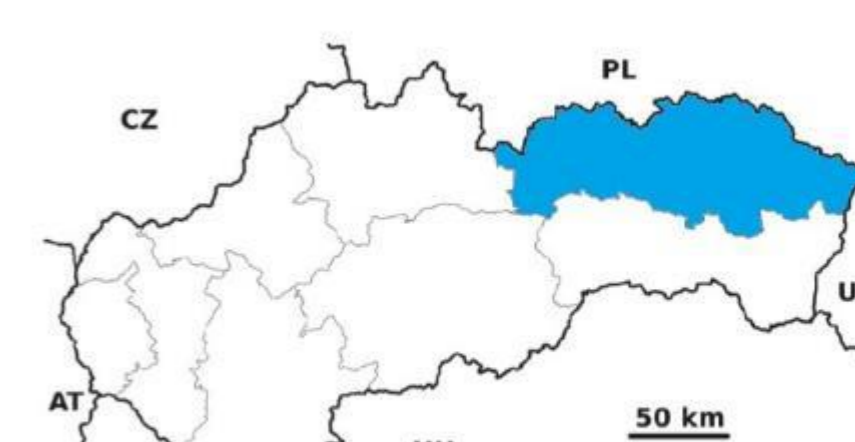
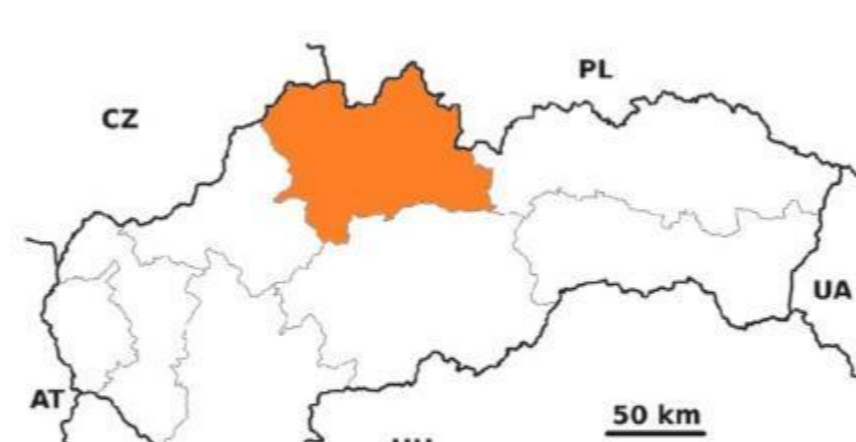
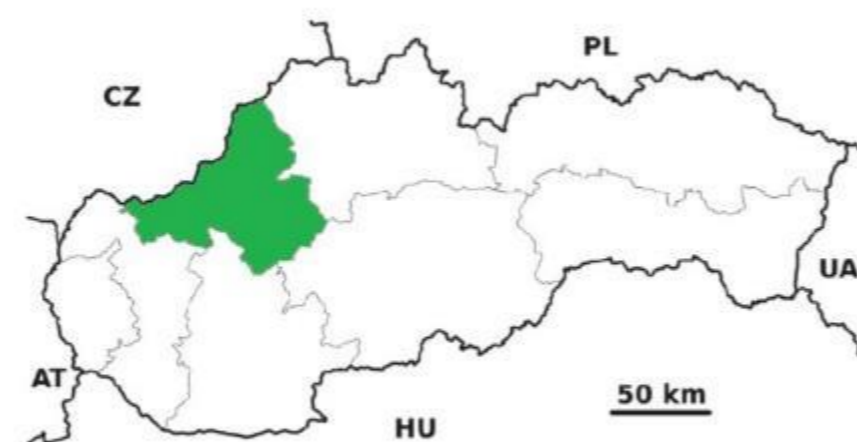
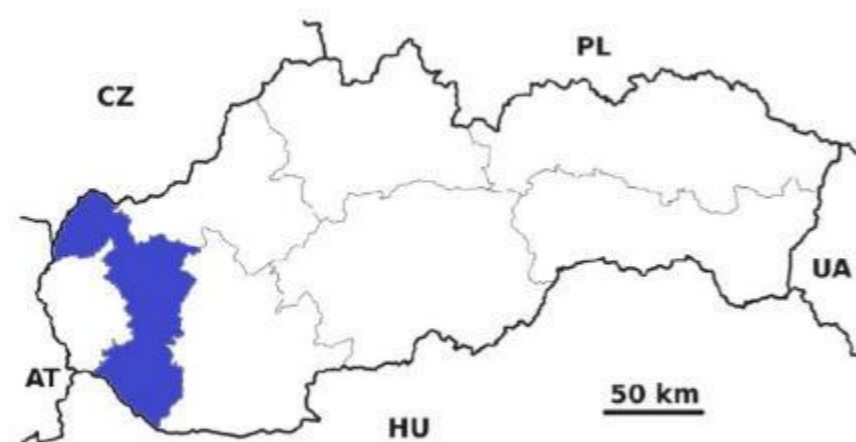


Združenie
katolíckych
škôl Slovenska

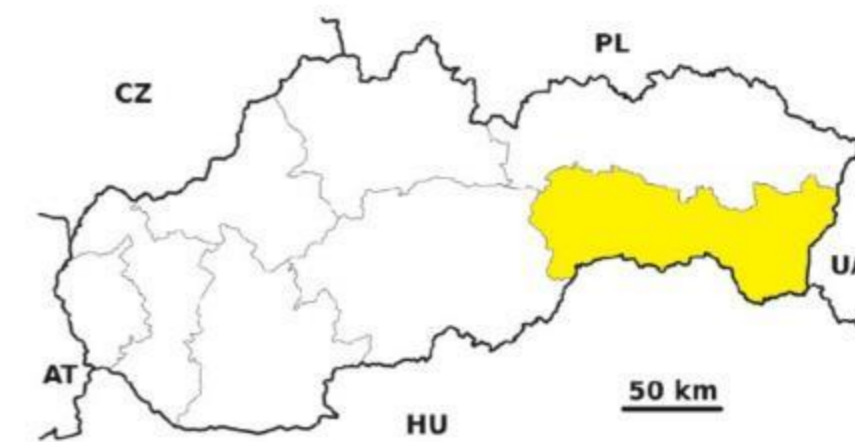
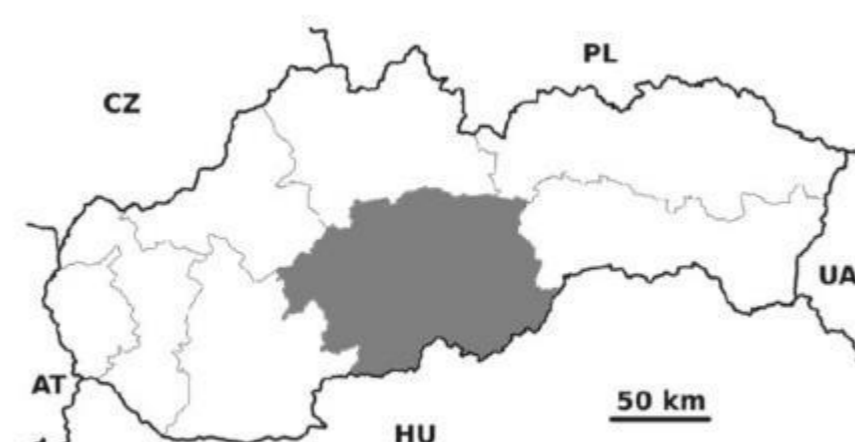
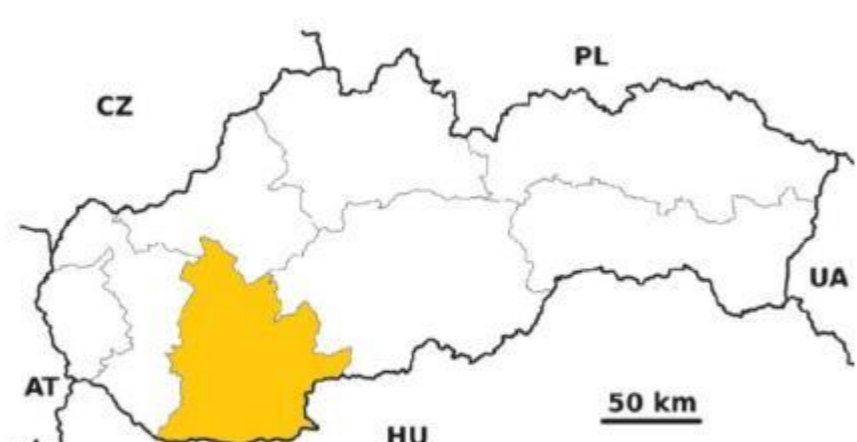
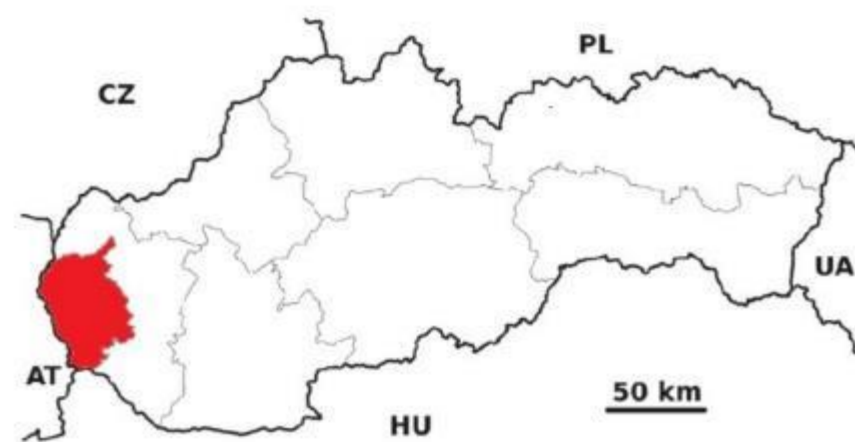


Údaje z analýzy ASŠŠZS, na základe informácií obcí v porovnaní so ŠZÚ, september 2020

Rozpätie a priemer financovania škôl a školských zariadení v obciach v rámci jednotlivých krajov/2018



Trnavský kraj	Trenčiansky kraj	Žilinský kraj	Prešovský kraj
Priem. financovanie: 95 %	Priem. financovanie: 87 %	Priem. financovanie: 88 %	Priem. financovanie: 88 %
Rozpätie: 49-109 %	Rozpätie: 43-117 %	Rozpätie: 26-130 %	Rozpätie: 55-137 %



Bratislavský kraj	Nitriansky kraj	Banskobystrický kraj	Košický kraj
Priem. financovanie: 85 %	Priem. financovanie: 87 %	Priem. financovanie: 80 %	Priem. financovanie: 74 %
Rozpätie: 37-100 %	Rozpätie: 40-146 %	Rozpätie: 7-111 %	Rozpätie: 21-165 %

PODPORUJEME KROKY K ZROVNOPRÁVNENIU

6

Zriaďovatelia neštátnych škôl za uplatňovanie princípu rovnoprávnosti



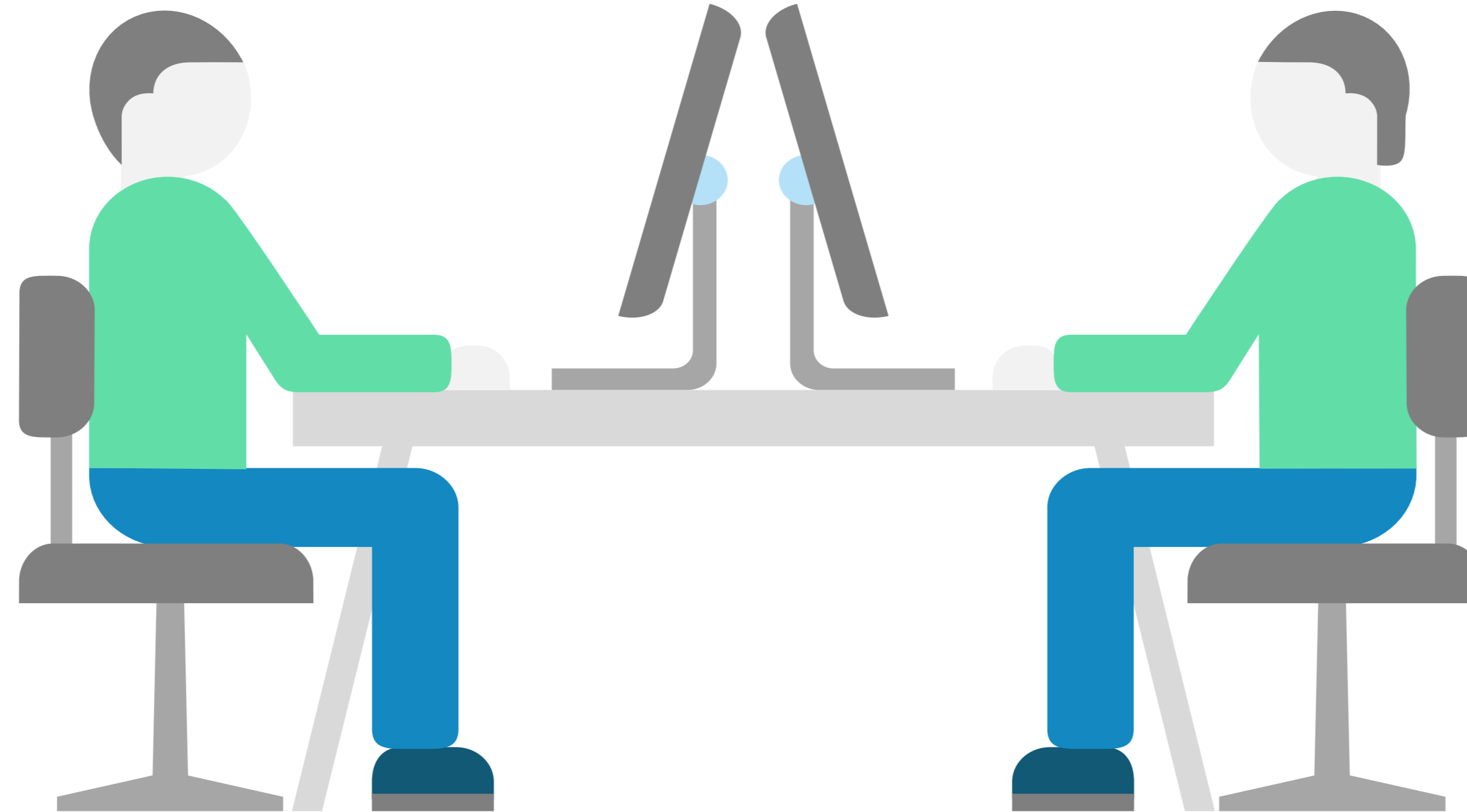
Evanjelická cirkev
augsburského vyznania
na Slovensku



Asociácia pracovníkov
súkromných škôl
a školských zariadení Slovenska



Združenie
katolíckych
škôl Slovenska



UPOZORŇUJEME NA NEROVNOPRÁVNOSTI

Komplex nerovnoprávností zriaďovateľov sa výrazne zhoršil počas mimoriadnej situácie spôsobenej pandémie COVID-19 a priamo zviditeľnil nadradenosť jedného zriaďovateľa nad druhým, ktorú umožňuje aktuálne platná legislatíva.

PONÚKAME DLHOROČNÚ EXPERTÍZU

Vítame záväzok Vlády SR v programovom vyhlásení, podporujeme aktivity k zrovnoprávneniu a ponúkame dlhoročnú expertízu a kapacity zriaďovateľov pri urýchlenej príprave legislatívy k naplneniu spoločného cieľa.

PODPORUJEME KROKY K ZROVNOPRÁVNENIU

7

Zriaďovatelia neštátnych škôl za uplatňovanie princípu rovnoprávnosti



Evanjelická cirkev
augsburského vyznania
na Slovensku



Asociácia pracovníkov
súkromných škôl
a školských zariadení Slovenska



Združenie
katolíckych
škôl Slovenska



EFEKTÍVNEJŠIE ZA SPOLOČNÝ CIEĽ

Máme rovnaký cieľ, ku ktorému každý ide svojou cestou, keď sa spojíme budeme efektívnejšie napredovať.

VÝMENA INFORMÁCIÍ

Nedostatok informácií vzbudzuje nedôveru a obavy. Zlepšenie informačných tokov je základnou cestou k efektívnejšej práci.

ÚČASŤ EXPERTOV V TÍMOCH

Neobjavujme objavené. Ponúkame expertov, ktorí majú v pamäti všetky zmeny v školstve po Novembri 1989 a vedia, kadiaľ cesta nevedie.

ANALÝZY A DÁTA

Rozhodujeme na základe relevantných dát a nie predpokladov. Vieme pomôcť pri ich zbere, triedení aj analýze.



PRESADZOVANIE ZMIEN

K fungovaniu zmien je nevyhnutná podpora zdola. Zmeny, ktorým veríme, rýchlejšie fungujú pri podpore zdola.

PREPOJENOSŤ NA ZRIAĐOVATEĽOV

Členské základne neštátnych škôl sú lídrami v nielen inovácií, ale aj nositeľmi zmien a otvorený dialóg s nimi je kľúč k zmenám.

SKÚSENOSTI ZO ZAHRANIČIA

Máme svojich partnerov v zahraničí, vieme prinášať nápady, inšpirácie, expertov i príklady dobrej praxe.